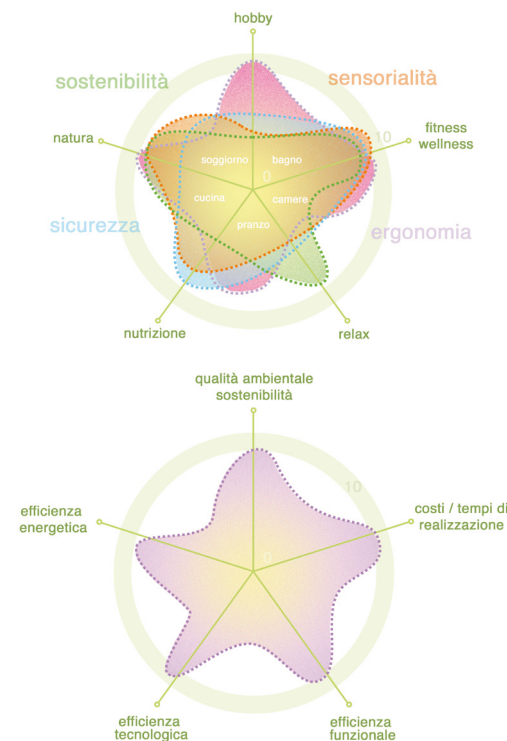
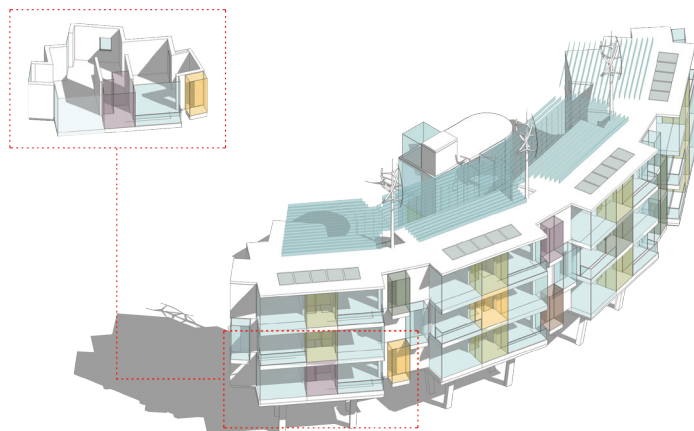


## I vantaggi dell'edilizia industrializzata

La "Casa del Ben-Essere<sup>®</sup>" è un'unità abitativa di 80 mq monoplanare, realizzata con tecnologia di edilizia industrializzata a grandi pannelli in cemento armato, che garantisce l'antisismicità dell'edificio e la sua elevata durabilità nel tempo. Inoltre questo sistema di costruzione, avvalendosi di un processo produttivo di tipo industriale, assicura tolleranze controllate e qualità prestazionali certificate, rapidità di montaggio, tempi ridotti di cantiere e minori disagi alla collettività.

## Un modulo abitativo per l'housing sociale

In quanto "modulo abitativo", la "Casa del Ben-Essere<sup>®</sup>" è stata pensata non come abitazione fine a se stessa, ma come parte di un più complesso edificio, realizzabile attraverso la combinazione di 12 "cellule" e a sua volta replicabile, per dar vita a qualificati interventi di housing sociale.

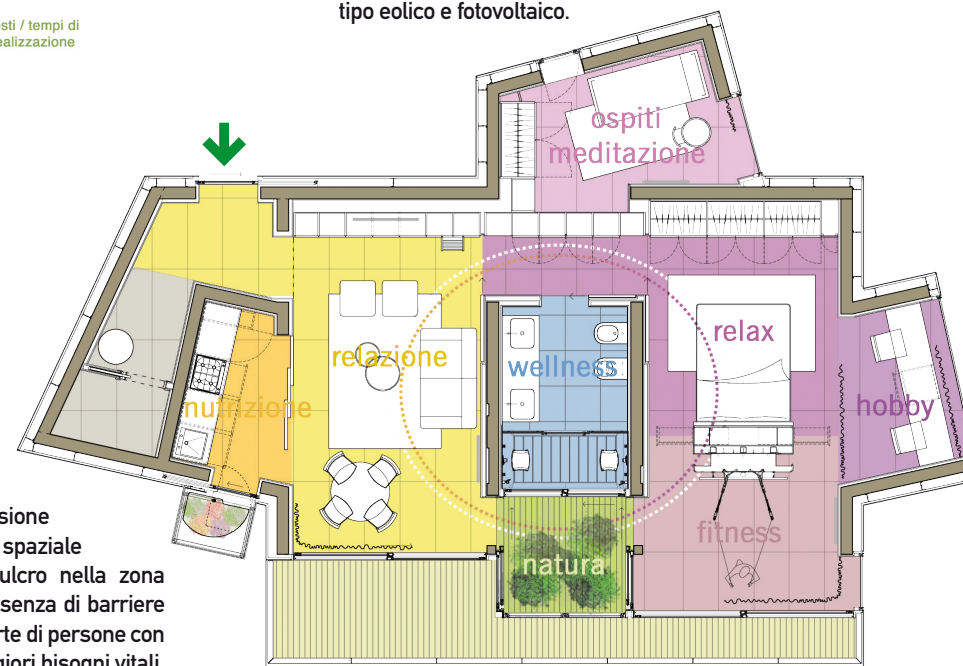


## Uno spazio in continua evoluzione

La "Casa del Ben-Essere<sup>®</sup>" è progettata come spazio abitativo dinamico e flessibile, che risponde alle esigenze, anche inesprese, dell'uomo moderno, in continua evoluzione. La tradizionale suddivisione in "locali" è superata da una organizzazione spaziale in un "unico ambiente", che ha il suo fulcro nella zona "wellness". La percorribilità ad anello e l'assenza di barriere facilitano la fruizione della casa anche da parte di persone con ridotta capacità motoria o sensoriale e maggiori bisogni vitali.

## Risparmio energetico ed energie rinnovabili

L'unità, ideata secondo gli standard di classe energetica A+, è concepita per tendere verso l'autonomia energetica, abbattendo i consumi e riducendo le emissioni in atmosfera di CO<sub>2</sub>. È dotata di un involucro altamente efficiente con pareti, pavimenti, superfici di copertura ed infissi con doppi vetri a controllo solare e con proprietà basso emissive che garantiscono il massimo isolamento termico e acustico. Prevede l'installazione di un impianto solare termico per il riscaldamento dell'acqua sanitaria e l'integrazione dell'impianto di riscaldamento, con sistemi radianti a pavimento e/o a soffitto, alimentati da impianto in pompa di calore (aria, acqua, geotermico). Attenzione è rivolta anche alla produzione di energia con fonti rinnovabili di tipo eolico e fotovoltaico.



## Domotica al servizio di salute, comfort e sicurezza

Funzionale alla salute nell'abitare oltre che alla sicurezza e al comfort, la domotica utilizzata offre la possibilità di integrare tutti gli impianti presenti, semplificando la gestione, la programmazione e il controllo e rispondendo, con connessioni dedicate, sia alle esigenze delle persone normodotate sia a quelle "differentemente abili", consentendo così anche a questi ultimi una migliore "qualità del vivere".

## Materiali certificati ed eco-attivi

Tutti i materiali e le finiture utilizzate sono certificati, riciclabili e di produzione nazionale. In particolare, le ceramiche, che fungono da "epidermide" esterna, sono "autopulenti", grazie al processo di fotocatalisi che attiva le proprietà del biossido di titanio, hanno una funzione antibatterica e svolgono un'azione di depurazione dell'aria dalle sostanze inquinanti. Tali proprietà trovano applicazione anche nei pavimenti e nei rivestimenti ceramici interni.

## Arredi naturali per il benessere totale

Gli arredi, realizzati con materiali ignifughi ed ecologici, sono verniciati con prodotti non tossici e anallergici, così come anallergiche sono le fibre dei tessuti impiegati. Il loro design, privo di spigoli vivi, garantisce la massima sicurezza e il più elevato comfort. L'illuminazione RGB a croma variabile favorisce processi di cromoterapia e si associa alla presenza di diffusori di essenze che, insieme ad una corretta climatizzazione, apportano benefici all'apparato respiratorio. I sistemi di easy-fitness contribuiscono al mantenimento della forma psicofisica; la doccia a vapore aroma-cromoterapica, aperta sull'ampia serra-giardino, rigenera preziose energie vitali.

## Sana

perché costruita attorno all'uomo e alle sue esigenze di una sempre migliore qualità dell'abitare, con un'attenzione particolare - nel progetto come nella realizzazione, nei materiali impiegati nella costruzione e nell'arredamento - a favorire corretti stili di vita: igiene totale, materiali certificati ed eco-compatibili, adeguata illuminazione e ventilazione, rapporto diretto con l'ambiente, cromoterapia ed aromaterapia, attività sportiva.

## Sicura

perché solida e resistente nel tempo, costruita impiegando un sistema di edilizia industrializzata con caratteristiche antisismiche, con arredi privi di spigoli vivi e dotata della più avanzata tecnologia domotica per gestire in assoluta tranquillità ogni ambiente e intervenire tempestivamente al manifestarsi di ogni possibile inconveniente.

## Accessibile

perché economica sia nella sua costruzione che nella sua gestione; pensata per essere vissuta anche da persone "differentemente abili", con un percorso degli spazi interni privo di ostacoli e l'impiego di soluzioni d'arredo "su misura".

## Innovativa

perché progettata per potersi adattare al mutare delle esigenze di chi la abita e provvista di tutte le più moderne tecnologie presenti sul mercato in tema di risparmio energetico ed impiego di energie rinnovabili. Bassi consumi, dunque, ed elevata automazione, oltre ad un ridotto impatto nella fase costruttiva.